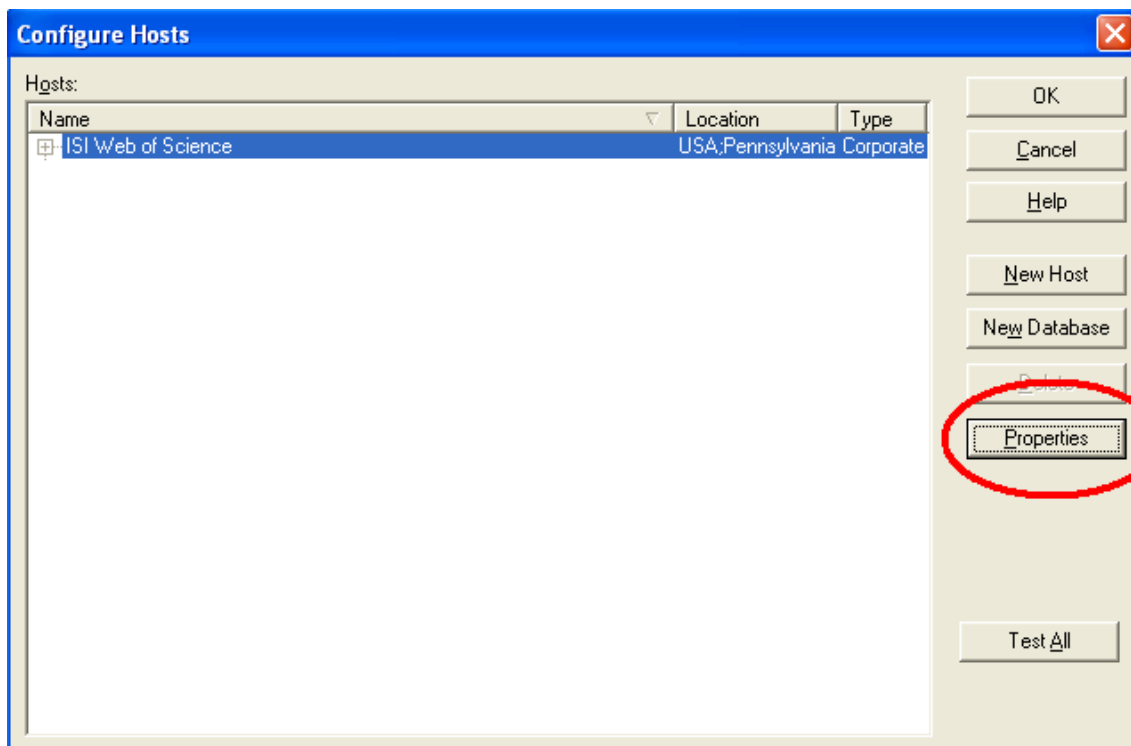


Aparecerá otra nueva pantalla en la que hay que pulsar la opción de properties, tal y como se indica.



Aparecerá una nueva pantalla en la que habrá que indicar los siguientes parámetros:

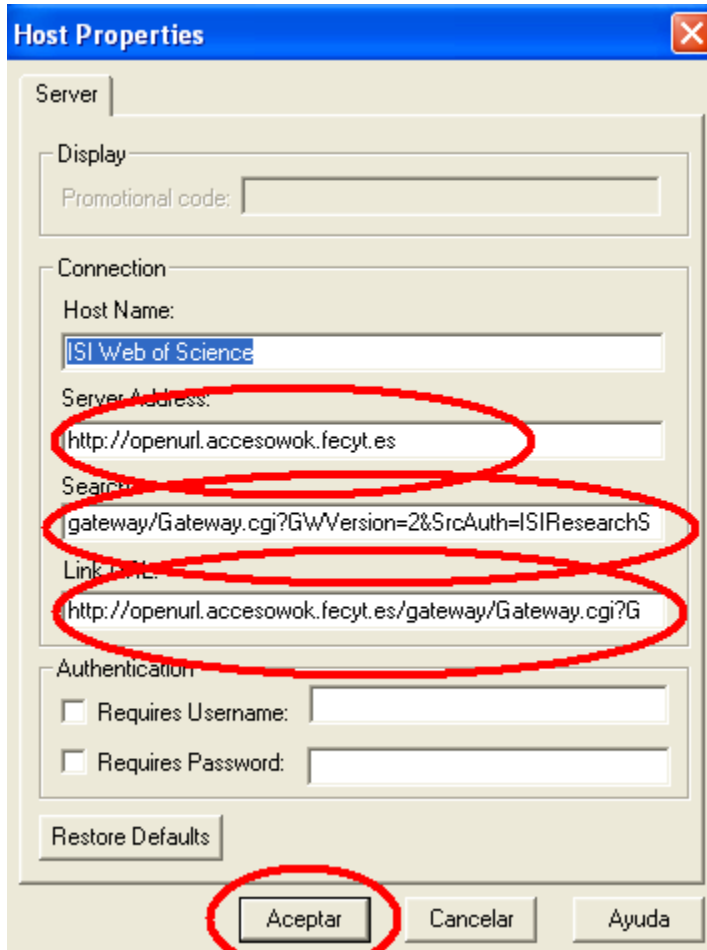
**Server Address:** <http://openurl.accesowok.fecyt.es>

**Search:**

gateway/Gateway.cgi?GWVersion=2&SrcAuth=ISIRearchSoft&SrcApp=RefMan&DestApp=WOS

**Link URL:**

<http://openurl.accesowok.fecyt.es/gateway/Gateway.cgi?GWVersion=2&SrcAuth=ResearchSoft&SrcApp=RefMan&DestLinkType=FullRecord&DestApp=WOS>



Host Properties

Server

Display

Promotional code:

Connection

Host Name: ISI Web of Science

Server Address: http://openurl.accesowok.fecyt.es

Search: gateway/Gateway.cgi?GWVersion=2&SrcAuth=ISIRearchS

Link URL: http://openurl.accesowok.fecyt.es/gateway/Gateway.cgi?G

Authentication

Requires Username:

Requires Password:

Restore Defaults

Aceptar Cancelar Ayuda